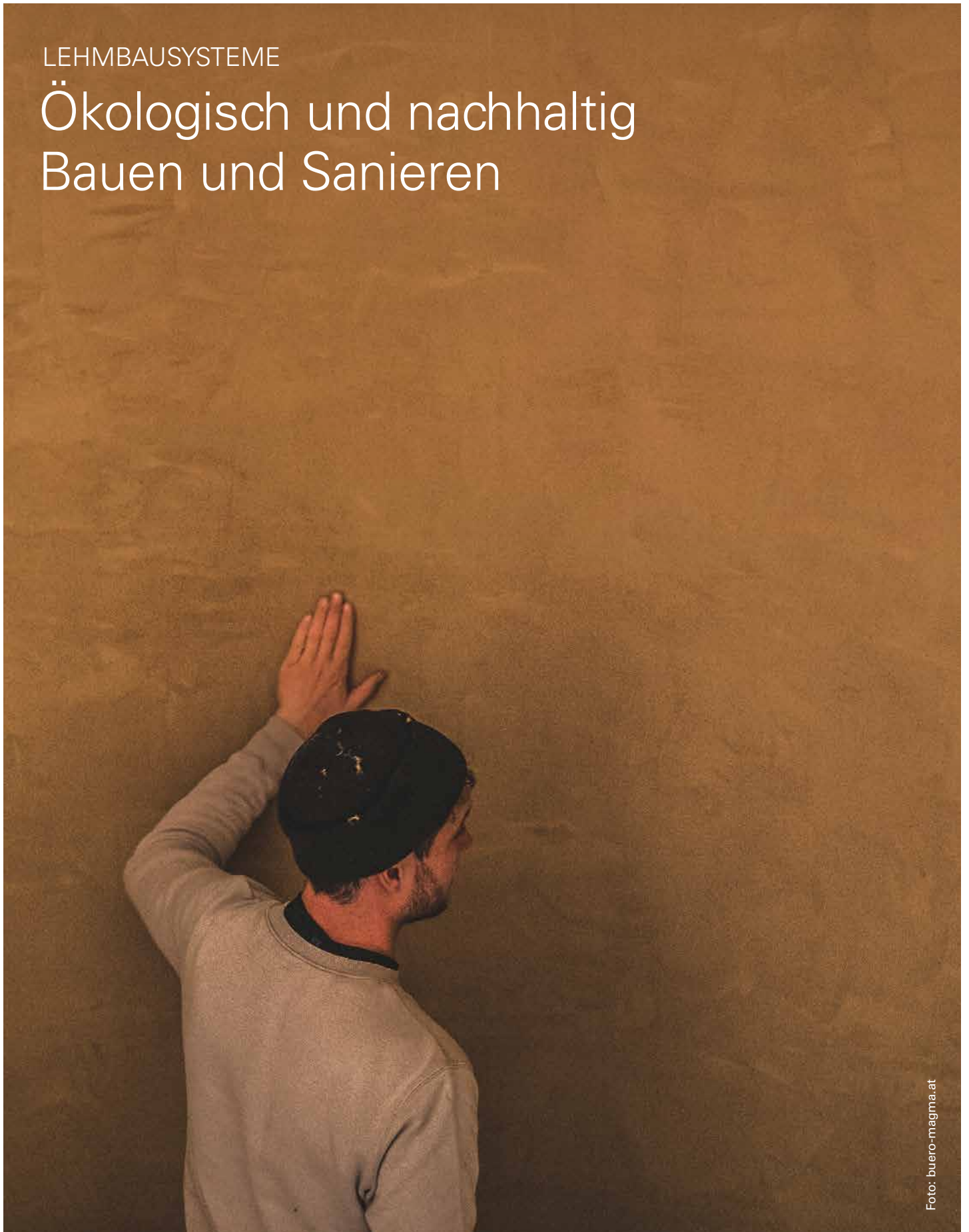


LEHMBAUSYSTEME

Ökologisch und nachhaltig Bauen und Sanieren



Ganzheitlich bauen.

Egal ob Neubau oder Sanierung, Leipfinger-Bader bietet ganzheitliche, integrierte Systemlösungen für den nachhaltigen Bau von heute und morgen.

Die Leipfinger-Bader Systemlösungen

Ziegelsysteme

Silvacor, Coriso, Planziegel, Blockziegel, Kaltziegel, Lehmziegel, Mörtelpad, Mörtel, Stützenschalung, Ringbalkenschalung, Deckenrandelement, Rollladen- und Raffstorekasten

Modulbausysteme

Ziegelfertigteil
Ziegelmodul

Lüftungssysteme

Dezentrales Lüftungssystem m. Wärmerückgewinnung
Dezentrales Lüftungssystem Abluft

Boden- und Heizsysteme

Estrichziegel, Designestrichziegel
Elektrische Flächenheizung – Heizpapier

Deckensysteme

Holz-Lehm Massivdecke
Lehmsteindecke
Ziegeldecke

Holzbausysteme

Holzrollladen- und Raffstorekasten
Lüftungssysteme

Lehmbausysteme

Lehmbauplatten, Lehm-Klimaplatten
Lehmputze, Lehmfarben
Lehmziegel-Fertigteile, Stampflehm-Fertigteile

Fassadensysteme TONALITY®

Sanierungslösungen für WDVS
Keramikfassade
Keramikpaneele

Cradle To Cradle

Ziegel-Recycling
Ziegel-Granulat



„Für uns beginnt Nachhaltigkeit bei der ressourcenschonenden Materialgewinnung und der energieeffizienten Verarbeitung zu hochwertigen Qualitätsprodukten.“

Josef Seestaller
Verkaufsberater Lehmbausysteme

Innovationen wie die Lehmbausysteme von Leipfinger-Bader sind der Schlüssel, um baupolitische Herausforderungen schnell und effizient zu lösen.

Deshalb legen wir großen Wert auf die kontinuierliche Weiterentwicklung unserer Systeme, Produkte und Verfahren.

Die grüne Lösung für den ökologischen Innenausbau

Speziell in Gebäuden und Einrichtungen, in denen Menschen viel Zeit verbringen, ist die Verwendung von natürlichen und wohngesunden Materialien essenziell.

▪ Ressourcenschonend

Lehm ist unbegrenzt verfügbar und wird regional in kleinen Lehmgruben abgebaut. Kurze Lieferwege schonen die Umwelt.

▪ Ökologisch / recycelbar

Geringer Primärenergieaufwand bei der Herstellung. Für die Aufbereitung und Verarbeitung von Lehm wird nur wenig Energie verbraucht. Lehm ist zu 100 % recycelbar und kompostierbar. Zudem ist Lehm eine gute Gartenerde.

▪ Brandschutz

Lehmplatten sind als Baustoff der Klasse A1 (nicht brennbar) eingestuft und nach DIN EN 13501-1 geprüft.

▪ Feuchtigkeitsregulierung

Lehm hat eine natürliche Fähigkeit zur Feuchtigkeitsregulierung, die dazu beiträgt, die Luftfeuchtigkeit im Gebäude konstant zu halten.

▪ Isolation

Lehmplatten bieten eine gute Wärme- und Schalldämmung, senken die Heiz- und Kühlkosten und sind eine umweltfreundliche Alternative zu synthetischen Isoliermaterialien.

▪ Gesundes Raumklima

Natürliche Materialien in Lehmplatten wirken sich positiv auf das Raumklima aus, absorbieren Luftschadstoffe und sind dabei immun gegen Schimmel.

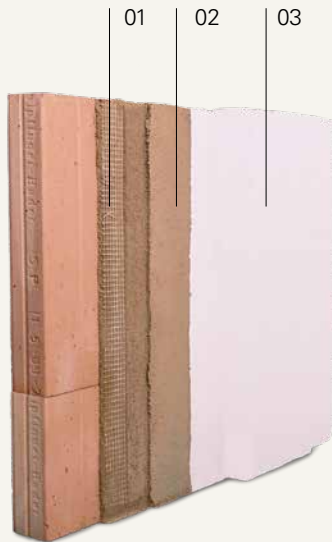
▪ Langlebigkeit

Lehm entzieht Stroh und Holz überschüssige Feuchtigkeit und sorgt so für eine dauerhafte Konservierung. Das ist besonders vorteilhaft für den Holzbau und das Fachwerkhäus.

▪ Thermische Stabilität

Lehm hat eine natürliche Wärme- und Kältespeicherfähigkeit, die dazu beiträgt, die Raumtemperatur konstant zu halten, was zu einem angenehmeren Wohnkomfort beiträgt.

Ziegeluntergrund



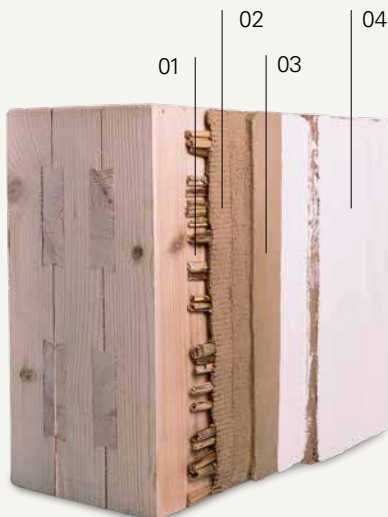
- 01 **Lehm-Universalputz mit Gewebe**
- 02 **Lehm-Oberputz**
- 03 **Lehmfarbe**

Vollholzuntergrund



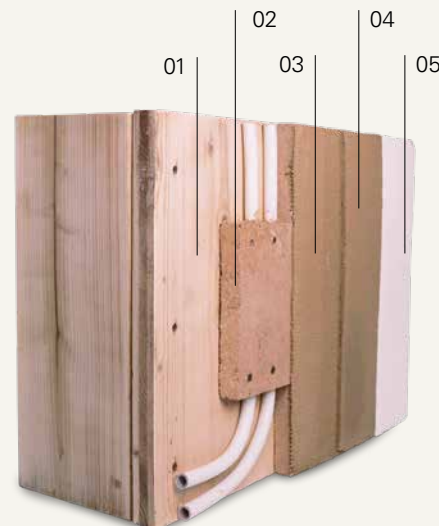
- 01 **Lehmplatte**
- 02 **Lehmkleber mit Gewebe**
- 03 **Lehm-Oberputz / Feinputz**
- 04 **Lehmfarbe**

Vollholzuntergrund mit Schilfrohrputzträger



- 01 **Schilfrohrputzträger**
- 02 **Lehm-Universalputz mit Gewebe**
- 03 **Lehm-Oberputz**
- 04 **Lehmfarbe**

Vollholzuntergrund mit integriertem Lehmklimaelement



- 01 **Vollholzuntergrund**
- 02 **Lehmklimaelement**
- 03 **Armierungslage aus Lehmkleber und Gewebe**
- 04 **Lehm-Oberputz**
- 05 **Lehmfarbe**



Foto: Homerun GmbH



Lehmplatte

Moderner und ökologischer Trockenbau für mehr Nachhaltigkeit am Bau. Lehmplatten werden im gesamten Innenausbau in Trockenbauweise eingesetzt.

Anwendungsmöglichkeiten finden sich im gesamten Innenausbau, Beplankung von Innenwänden, Holz- und Metallständerwerken, Vorsatzschalen, Dachgeschossausbau für Neubau, Sanierung, kommunale und öffentliche Bauten, Gewerbeobjekte, Industrie oder Eigenheim.

Brandverhalten A1 (nicht brennbar) DIN EN 13501-1

Spezifische Wärmekapazität ca. 1,1 kJ/kgK

Wärmeleitfähigkeit ca. 0,353 W/mK

Rohdichte ca. 1.450 kg/m³

Art.-Nr.	Stärke in mm	LxB in mm	m²/Platte	kg/Platte	Stück/Palette	m²/Palette
20006	16	1250 x 625	0,78	18	60	46,86
20007	22	1250 x 625	0,78	25	40	31,25



Strohbauplatte

Die Strohbauplatte entsteht aus losem Stroh durch Druck, Wärme und Bindemittel (ökologischer Kleber) und bietet eine Reihe von Vorteilen:

- Verwendung eines nachwachsenden Rohstoffs
- Ausgezeichnete Isolierung und hohe Wärmedämmung
- Ausgleich von Temperaturschwankungen
- Hohe Schalldämmung
- Natürliches Material, keine giftigen / schädlichen Substanzen
- Einfache Verarbeitung

Brandverhalten E (normal entflammbar) DIN EN 13501-1

Wärmeleitfähigkeit ca. 0,069 W/mK

Rohdichte ca. 220 kg/m³

Art.-Nr.	Stärke in mm	L x B in mm	m²/Platte	kg/Platte	Stück/Palette	m²/Palette
20301	22	2500 x 1250	3,12	15,17	45	140,60
20305	22	1250 x 625	0,78	3,78	45	35,16
20302	40	2500 x 1250	3,12	27,53	25	78
20306	40	1250 x 625	0,78	6,86	25	19,53

Zubehör für Lehmplatten und Strohbauplatten

Art.-Nr.	Bezeichnung	Zusatzinformation
40500	Haltehalter (Fischer HV36)	100 St./Packung
40510	Torx-Edelstahlschrauben 5 x 35	500 St./Packung; für LP 16 mm
40511	Torx-Edelstahlschrauben 5 x 50	200 St./Packung; für LP 22 mm und Strohbauplatte 22 mm
40679	Lemix® Lehmbohrschrauben 5 x 60	100 St./Packung; für LP 16 mm, LP 22 mm

Beschichtung / Armierungslage über Lehmplatten / Strohbauplatten

Aus technischen Gründen wird über den Plattenlagen eine vollflächige Armierungslage ausgeführt.

Art.-Nr.	Bezeichnung	Zusatzinformation
40104	Armierungsgewebe Glasfaser	7 x 7 mm Masche, 1 Rolle a 50 lfm., Rollenbreite 1 m, 5,5 kg/Rolle
30317	Lehm Klebe- und Armierungsmörtel	25 kg, (42 Sack/Palette), Reichweite 5 m² bei 3 mm

Weitere Beschichtung und Finish über der Armierungslage

- Lehmfeinputz und Lehmfarbe mit Grundierung
- Farbiger Lehmdeputz

Lehm-Klimaelement

In der Ausführung als Lehm-Klimaelement mit bereits integrierten Rohrsystemen eignen sich Lehmplatten zum Heizen und Kühlen von Wänden und Decken und sind dabei als wassergeführtes und elektrisches System erhältlich. Das Lehm-Klimaelement ist ein wahres Energiebündel: Es kann sowohl heizen als auch kühlen, spart Energiekosten und ist zugleich eine Wohltat für den Organismus.

Die erzeugte Strahlungswärme verhindert Feinstaubaufwirbelungen und Schimmelbildung und gilt als besonders effektiv, da sie auch an die übrigen Wände, den Boden und Objekte im Raum abgegeben wird. Zur Kühlung empfiehlt sich die Montage an der Decke. Die Lehmplatten überzeugen durch ihre hohe thermische Masse, da sie sich langsam erwärmen und ebenso langsam wieder abkühlen.



Wassergeführtes System

Brandverhalten A1 (nicht brennbar) nach DIN EN13501-1

Heizleistung je nach Vorlauf- / Rücklauf-temperatur von 60 W/m² bis 125 W/m²; Kühlleistung von 30 W/m² bis 60 W/m²

Rohdichte ca. 1.450 kg/m³

Art.-Nr.	Bezeichnung	Stärke in mm	L x B in mm	m ² /Platte	kg/Platte	Stück/Palette	m ² /Palette
20104	Klima-Endmodul 125	22	1250 x 625	0,78	24	40	31,20
20105	Klima-Verbindungsmodul 125	22	1250 X 625	0,78	24	40	31,20
20103	Klima-Endmodul 62,5	22	625 x 625	0,39	12,5	60	15,60

Aus technischen Gründen wird über den Plattenlagen eine vollflächige Armierungslage ausgeführt.



Elektrisches System

Brandverhalten A1 (nicht brennbar) nach DIN EN13501-1

Heizleistung 250 W/Platte

Rohdichte ca. 1.250 kg/m³

Art.-Nr.	Bezeichnung	Stärke in mm	L x B in mm	m ² /Platte	kg/Platte	Stück/Palette	m ² /Palette
20201	LHE22 Heizelement 250 W	22	1250 x 625	0,78	23	40	31,20

Befestigung

Art.-Nr.	Bezeichnung	Zusatzinformation
40500	Haltehalter (Fischer HV36)	100 St./Packung
40511	Torx-Edelstahlschrauben 5 x 50	200 St./Packung

Verbindungen für Klimaelemente

Art.-Nr.	Bezeichnung	Zusatzinformation
40301	PE-RT-Mehrschichtverbundrohr Ultraline AL	AD: 14 mm, 200 lfm
40302	Messing-Verbindung	14 – 16 mm
40305	PVDF-Hülse 14	50 St./Packung
40303	Messingverschraubung mit Schiebemuffe - IG	14 G3/4"
40306	Messingbogen 90° 14/14	Ultraline 14 1S
40315	Werkzeugkoffer für Verkauf / Verleih	

Trafos für Lehmheizelement

Art.-Nr.	Bezeichnung	Zusatzinformation
40312	Trafo 250 W	für 1 LHE 22
40313	Trafo 500 W	FÜR 2 LHE 22

Beschichtung / Armierungslage

Aus technischen Gründen wird über den Klimaelementen eine vollflächige Armierungslage ausgeführt bestehend aus Glasfasergewebe und Lehmkleber

Art.-Nr.	Bezeichnung	Zusatzinformation
40104	Armierungsgewebe Glasfaser	7 x 7 mm Masche, 1 Rolle a 50 lfm., Rollenbreite 1 m, 5,5 kg/Rolle
30317	Lehm Klebe- und Armierungsmörtel	25 kg, (42 Sack / Palette), Reichweite 5 m² bei 3 mm

Weitere Beschichtung und Finish über der Armierungslage:

- Lehmfeinputz und Lehmfarbe mit Grundierung
- Farbiger Lehmdeleputz

Ergänzungsprodukte

Art.-Nr.	Bezeichnung	Zusatzinformation
40311	Lehmplatten-Tragehilfe	Gewicht ca. 2,6 kg
40310	ClayAnchor	Zur Befestigung von Hohlwand Dosen in Lehmplatten, 50 Stück
30319	Lehmfugenfüller	1,5 kg Beutel, 2,5 l Fugenfüllmasse

Ökologische Wandbeschichtung mit natürlicher Optik

Neben der ökologischen und ästhetischen Komponente dient Lehmputz auch als natürliche Klimaanlage. Durch die hohe Wasseraufnahmefähigkeit wird ein angenehmes Raumklima geschaffen. Lehmputze puffern Feuchtespitzen im Wohnbereich und geben die Feuchtigkeit zeitverzögert wieder an die Räume ab. So entsteht eine natürliche Regulierung der Raumluftfeuchte, die auch im Winter für ein ausgeglichenes, nie zu trockenes Raumklima sorgt.

Farbige Lehmputze / Edelputze sind in den verschiedensten Strukturen und Farben erhältlich und eignen sich daher hervorragend für den modernen und ästhetischen Innenausbau auf allen bauüblichen Untergründen.



2-lagiger Putz bis 30 mm Schichtstärke. Der neue Lehm-Universalputz – Grund- und Deckputz



Verarbeitung
mit handels-
üblichen
Geräten

Lehmputzmörtel nach
DIN 18947
0/2 f – S I – 1,8

- nachhaltig / recycelbar
- wärme-/kältespeichernd
- holzkonservierend
- gesundes Raumklima
- feuchtigkeitsregulierend
- dampfdiffusionsfähig

Materialbedarf und Verbrauch

Auftragsdicke mm	Verbrauch (ca.) kg/m ²	l/Sack	Ergiebigkeit (ca.)		
			l/Tonne	m ² /Sack	m ² /Tonne
10,0	17,1	14,6	585	1,46	58

Der exakte Materialbedarf ist auf der Baustelle zu ermitteln.

Technische Daten

Attribut	Wert	Einheit
Korngruppe	0/2	-
Rohdichteklasse	1,8	kg/dm ³
Festigkeitsklasse	S I	-
Biegezugfestigkeit	1,0	N/mm ²
Abrieb	1,3 (≅ S I)	g
Wasserdampfdiffusionswiderstand	5/10	μ
Baustoffklasse	A 1	-
Überkorngröße	< 4	mm
Trocknungsschwindmaß	1,8	%
Druckfestigkeit	2,2	N/mm ²
Haftfestigkeit	0,14 (≅ S II)	N/mm ²
Wärmeleitfähigkeit	0,9	W/mK
Wasserdampfsorptionsklasse	WS III	-



Verarbeitung
mit handels-
üblichen
Geräten

1-lagiger Putz bis 15 mm Schichtstärke. Der neue Lehm-Oberputz – Deckputz

Lehmputzmörtel nach
DIN 18947
0/1 M – SI – 1,8

- nachhaltig / recycelbar
- wärme-/kältespeichernd
- holzkonservierend
- gesundes Raumklima
- feuchtigkeitsregulierend
- dampfdiffusionsfähig

Materialbedarf und Verbrauch

Auftragsdicke mm	Verbrauch (ca.) kg/m ²	l/Sack	Ergiebigkeit (ca.)		
			l/Tonne	m ² /Sack	m ² /Tonne
7,5	14,93	15,1	604	2,02	80,4

Der exakte Materialbedarf ist auf der Baustelle zu ermitteln.

Technische Daten

Attribut	Wert	Einheit
Korngruppe	0/1	-
Rohdichteklasse	1,8	kg/dm ³
Festigkeitsklasse	SI	-
Biegezugfestigkeit	1,17	N/mm ²
Abrieb	1,2 (± SI)	g
Wasserdampfdiffusionswiderstand	5/10	μ
Baustoffklasse	A1	-
Überkorngröße	< 2	mm
Trocknungsschwindmaß	1,65	%
Druckfestigkeit	2,5	N/mm ²
Haftfestigkeit	0,13 (± SII)	N/mm ²
Wärmeleitfähigkeit	0,9	W/mK
Wasserdampfsorptionsklasse	WS III	-

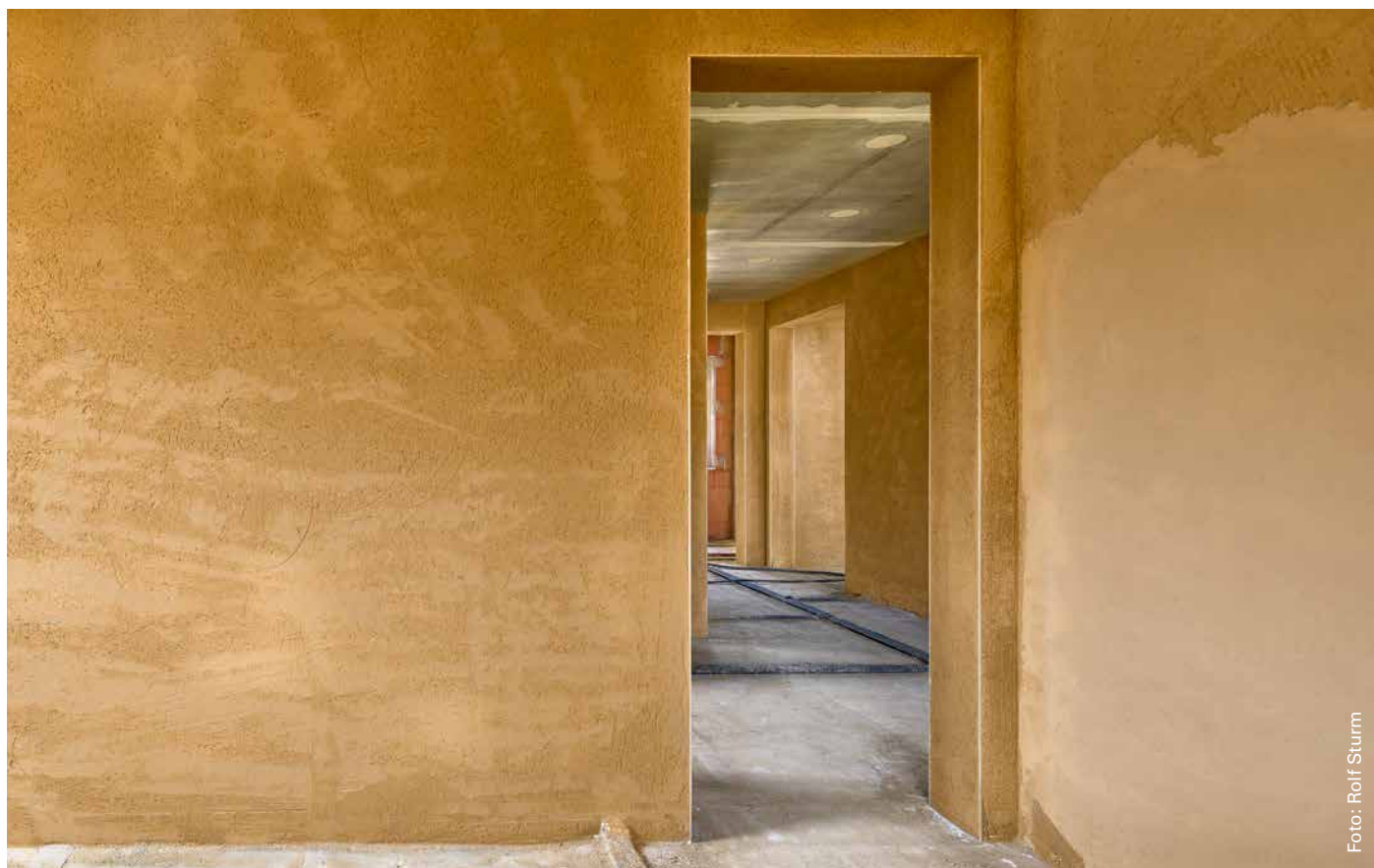


Foto: Rolf Sturm

Art.-Nr.	Bezeichnung	Stück/Palette	Reichweite ca.
03300	Lehm-Universalputz 25 kg	42 Sack	1,46 m ² bei 10 mm
03301	Lehm-Universalputz 1.000 kg	BigBag	58 m ² bei 10 mm
03304	Lehm-Oberputz grob 25 kg	42 Sack	2,02 m ² bei 10 mm
03305	Lehm-Oberputz grob 1.000 kg	BigBag	80,4 m ² bei 7,5 mm
30311	Lehm-Oberputz fein 25 kg	42 Sack	5,7 m ² bei 3 mm
30312	Lehm-Oberputz fein 1.000 kg	BigBag	228 m ² bei 3 mm
30317	Lehm-Klebe- und Armierungsmörtel 25 kg	42 Sack	5 m ² bei 3 mm
30318	Lehm-Füll- und Flächenspachtel natur hell 10 kg	33 Stück	7,5 m ² bei 1 mm
50208	Lehmglätte weiß 10 kg	50 Sack	10 m ² bei 2 mm

Ergänzungsprodukte für Lehmputze

Art.-Nr.	Bezeichnung	Reichweite ca.
40309	Schilfrohmatten 70 Stängel pro m, 5 x 2 m, Putzträger für Lehmputze	10 m ² / Rolle
52011	Grundierung Grobkorn orange 10l, streichfertig im Eimer, (Korn 0-1,8 mm); als Haftbrücke auf glatten, schlecht saugenden Untergründen für Lehmputzbeschichtung bis ca. 10 mm	30 m ² je nach UG
52012	Grundierung Feinkorn ocker 10l, streichfertig im Eimer, (Korn 0-1 mm); als Haftbrücke auf glatten, schlecht saugenden Untergründen für Lehmputzbeschichtungen bis ca. 4 mm	50 m ² je nach UG
52013	Grundierung ohne Korn weiß 10l, streichfertig im Eimer, zum Grundieren von Lehmputzen vor weiterer Beschichtung, mit Lehmfarbe	100 m ² je nach UG
52014	Tiefengrund und Festiger 10l, flüssig im Kanister, zum Festigen sandender Untergründe, Altputzbestände vor Überarbeitung mit Lehmputzen, verdünnt anwendbar auch zum Festigen sandender, kreichender Lehmputzoberflächen	50 m ² je nach UG



Moderner und ästhetischer Innenausbau

Lehmfarben haben einige besondere Eigenschaften, die sie von anderen Wandfarben unterscheiden:

- **Natürlichkeit**

Lehmfarben bestehen aus den Naturstoffen Ton, Sand und Wasser und enthalten keine synthetischen Zusätze. Dadurch sind sie besonders umweltfreundlich und gesundheitsverträglich

- **Farbintensität**

Lehmfarben haben eine besondere Farbintensität und eine warme, natürliche und angenehme Ausstrahlung

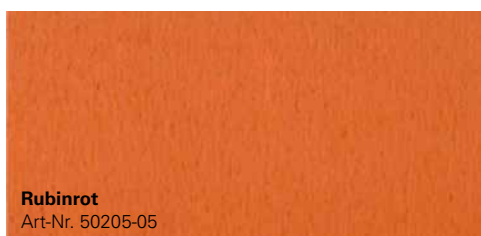
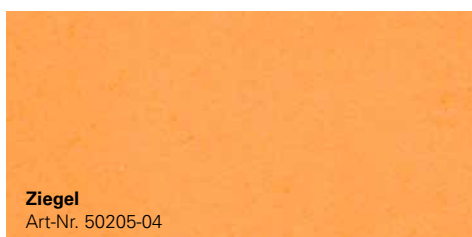
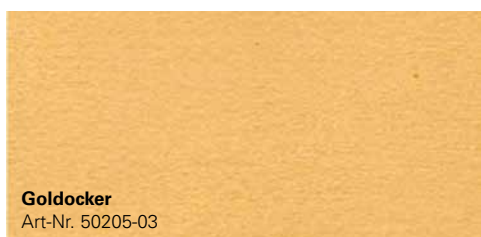
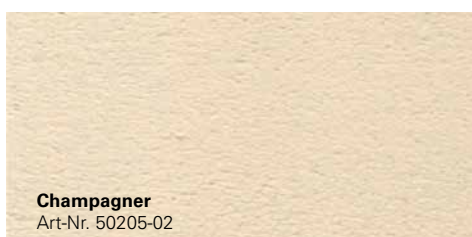
- **Langlebigkeit**

Lehmfarben sind besonders langlebig und strapazierfähig

Farben der Erde

Neun Farbtöne auf der Basis natürlicher Tonfarben als Lehmfarbe, Lehm-Edelputz oder farbiger Lehm-Edelputz – kombinierbar mit Effektzusätzen.

Der Ton ist sowohl Bindemittel als auch Farbgeber des Materials.



39+1 Farb-Pigmente

40 Farbtöne als Lehm-Edelputz und Lehmfarbe mit Pigmentzusätzen

Alle Produkte werden als Trockenpulver geliefert. Die fertigen Pigmentmischungen werden in Zusatzbeuteln geliefert, die auf das jeweilige Gebinde abgestimmt sind. Die Pigmentmischung wird mit Wasser angerührt und mit dem weißen Grundmaterial (Lehmputz schneeweiß, Lehmfarbe schneeweiß oder Lehmglätte weiß) vermischt. So stimmen Lehmfarbe und Lehmputz im Farbton immer zu 100 % überein und auch bei Nachbestellungen kann die Farbübereinstimmung gewährleistet werden.

Vorteile

- Frei von Konservierungsstoffen, Lösungsmitteln und Weichmachern
- Schnelltrocknend und geruchsneutral
- Es entsteht ein unverwechselbares und natürliches Raumambiente
- Farbe leicht zu verarbeiten mittels Rolle, Schwamm, Lasurbürste, Pinsel oder Farbspritzgerät
- Unterschiedlichste Optiken durch verschiedene Anwendungstechniken (deckend, nuancierte Optik)

Mögliche Größen der 39+1 Farbpigmente

Kombinierbar mit Lehmfarben, Lehm-Edelputzen und Lehm-Glätte

Art.-Nr.	Bezeichnung	Reichweite ca.
50217-xxx ²	Mini Beutel – Musterpackung für 1 kg Lehm-Wandfarbe, 2 kg Lehmmedelputz	Lehmfarbe 6,5 m ² Lehmmedelputz 0,5 m ²
50218-xxx ²	Kleiner Beutel für 5 kg Lehm-Wandfarbe, 10 kg Lehmglätte	Lehmfarbe 32 m ² Lehmglätte 10 m ²
50219-xxx ²	Großer Beutel für 10 kg Lehm-Wandfarbe, 20 kg Lehmmedelputz	Lehmfarbe 72 m ² Lehmmedelputz 6,5 m ²

² Bei Bestellungen Artikelnummern „xxx“ durch Artikelnummern der 39+1 Farbpigmente (-001 bis -039) ergänzen.

Snow 1 Schneeweiß Art-Nr. 50217-01	Snow 2 Art-Nr. 50217-001	Snow 3 Art-Nr. 50217-002	Snow 4 Art-Nr. 50217-003	Snow 5 Art-Nr. 50217-004
Gold 1 Art-Nr. 50217-005	Gold 2 Art-Nr. 50217-006	Gold 3 Art-Nr. 50217-007	Gold 4 Art-Nr. 50217-008	Gold 5 Art-Nr. 50217-009
Mint 1 Art-Nr. 50217-010	Mint 2 Art-Nr. 50217-011	Mint 3 Art-Nr. 50217-012	Mint 4 Art-Nr. 50217-013	Mint 5 Art-Nr. 50217-014
Sky 1 Art-Nr. 50217-015	Sky 2 Art-Nr. 50217-016	Sky 3 Art-Nr. 50217-017	Sky 4 Art-Nr. 50217-018	Sky 5 Art-Nr. 50217-019
Leaf 1 Art-Nr. 50217-020	Leaf 2 Art-Nr. 50217-021	Leaf 3 Art-Nr. 50217-022	Leaf 4 Art-Nr. 50217-023	Leaf 5 Art-Nr. 50217-024
Brick 1 Art-Nr. 50217-025	Brick 2 Art-Nr. 50217-026	Brick 3 Art-Nr. 50217-027	Brick 4 Art-Nr. 50217-028	Brick 5 Art-Nr. 50217-029
Sienna 1 Art-Nr. 50217-030	Sienna 2 Art-Nr. 50217-031	Sienna 3 Art-Nr. 50217-032	Sienna 4 Art-Nr. 50217-033	Sienna 5 Art-Nr. 50217-034
Taupe 1 Art-Nr. 50217-035	Taupe 2 Art-Nr. 50217-036	Taupe 3 Art-Nr. 50217-037	Taupe 4 Art-Nr. 50217-038	Taupe 5 Art-Nr. 50217-039

Effektzusätze

Kombinierbar mit allen farbigen Lehm-Edelputzen der Serie „Farben der Erde“ und „39 + 1“



Barocksand rot
Art-Nr. 50216-01

Der rote Sand erzeugt einen dezenten rötlichen Schatten auf der Wand. Punktuell werden die roten Sandkörner sichtbar und beleben die Farbstruktur. So wirkt jeder Farbton individuell.



Basaltsand anthrazit
Art-Nr. 50216-02

Im Gegensatz zum schwarzen Glanzsand ergibt Basaltsand anthrazit eine nicht glänzende Oberflächenstruktur. Die anthrazitfarbenen Körner geben fast jedem Farbton eine gewisse Note und wirken modern und dennoch zeitlos und schlicht.



Glanzsand schwarz
Art-Nr. 50216-03

Durch diesen Zusatz entsteht eine lebendige Wand. Die freigelegten schwarzen Punkten reflektieren und glitzern punktuell bei Lichteinfall. Dies verleiht der Oberfläche ein modernes und wertiges Design.



Goldstroh
Art-Nr. 50216-04

Stroh wird seit Jahrtausenden als Armierung in Lehmputzen verwendet. Unser Zusatz Goldstroh dient hier nur noch dekorativen Zwecken und sorgt für den rustikal-ländlichen Touch vergangener Zeiten.



Silberglimmer
Art-Nr. 50216-05

Dieser Effekt erzeugt eine glänzende Oberfläche, die lebendig und wolkig schimmert und je nach Lichteinfall mehr oder weniger stark glänzt. Die Wand schimmert elegant silbrig.



Sternenglanz
Art-Nr. 50216-06

Der Effekt erzeugt einen reflektierenden Glanz, der entsteht, wenn Licht auf die Wandoberfläche trifft. Das Licht wird gespiegelt und punktuell reflektiert. Ideal, um besondere Räume zu beleben oder Wände hervorzuheben.



Steinputzzusatz Blau-Grau
Art-Nr. 50216-07

Der blaugraue Sand ergibt eine körnige, grob strukturierte, stoßwiderstandsfähige Putzoberfläche. Die Oberfläche kann geschwämmt oder geglättet werden. Zweilagig aufziehen.



Steinputzzusatz Gelb
Art-Nr. 50216-08

Der gelbe Sand erzeugt eine körnige, grobstrukturierte, stoßwiderstandsfähige Putzoberfläche. Die Oberfläche kann geschwämmt oder geglättet werden. Zweilagig aufziehen.

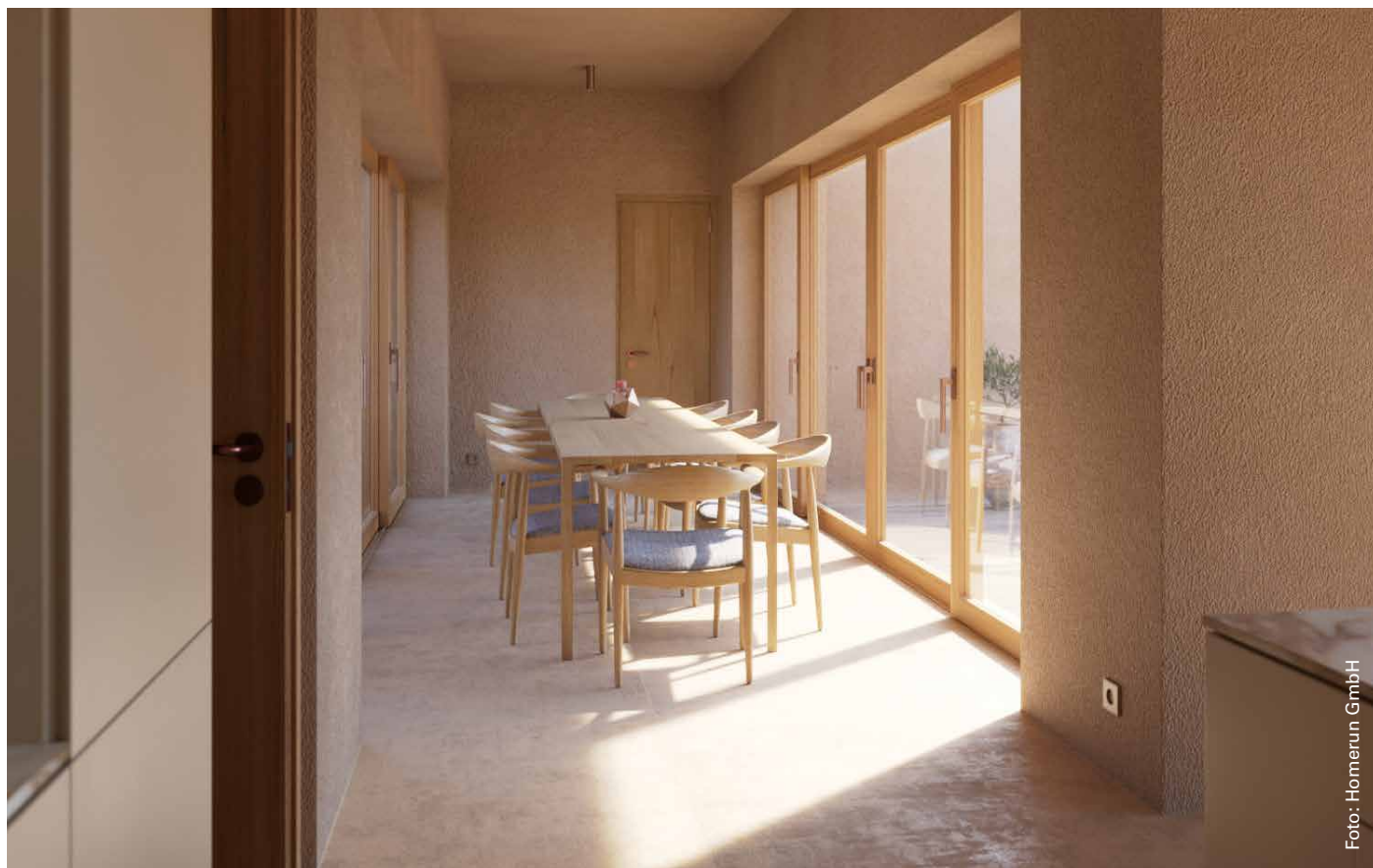


Foto: Homerun GmbH

Lehmfarben, Edelputze und Zusätze im Überblick

Art.-Nr.	Bezeichnung	Reichweite ca. / Zusatzinformation
50205-xx ¹	Lehm-Wandfarbe, 5 kg	32 m ² je nach UG
50206-xx ¹	Lehm-Wandfarbe, 10 kg	72 m ² je nach UG
50207	Streichputzzusatz, 500 g	Streichputzzusatz für je 5 kg Lehmfarbe (max. 10 % Zusatz zu Lehmfarbe)
50208	Lehmglätte weiß, 10 kg	10 m ²
52013	Grundierung weiß	Grundierung ohne Korn, weiß 101, streichfertig im Eimer, zum Grundieren von Lehmputzen vor weiterer Beschichtung mit Lehmfarbe, Reichweite ca. 100 m ² je nach UG
50212-xx ¹	Edelputz, 20 kg	ca. 6,5 m ² bei 2 mm Auftragsstärke je nach UG
50214-xx ¹	Edelputz, 500 kg	ca. 180 m ² bei 2 mm Auftragsstärke je nach UG
50215-xx ¹	Edelputz, 1.000 kg	ca. 360 m ² bei 2 mm Auftragsstärke je nach UG

¹ Bei Bestellungen Artikelnummern „xx“ durch Artikelnummern (-01 bis -09) der Farben der Erde ergänzen.



Foto: Thomas Straub

Effizient bauen mit Lehmfertigteilen

Planung

Die Planungsphase ermöglicht präzise Spezifikationen und maßgeschneiderte Lösungen, um den individuellen Anforderungen gerecht zu werden. Die Lehm-Wandelemente werden vom Bautechnik-Team nach den individuellen Vorgaben und Plänen gefertigt, wobei besonderer Wert auf die Einhaltung der spezifischen Maße und die Berücksichtigung der gewünschten ästhetischen und funktionalen Eigenschaften gelegt wird.

Vorfertigung

Die Produktion der Elemente beginnt ca. 2–3 Wochen nach Auftragseingang, gefolgt von einer Trocknungsphase von ebenfalls 2–3 Wochen.

Lieferung und Montage

Die Anlieferung erfolgt per Tieflader, die Verlegung auf der Baustelle per Kran und die anschließende Verfüllung der Wandelemente mit Stampflehm.

Die Vorteile

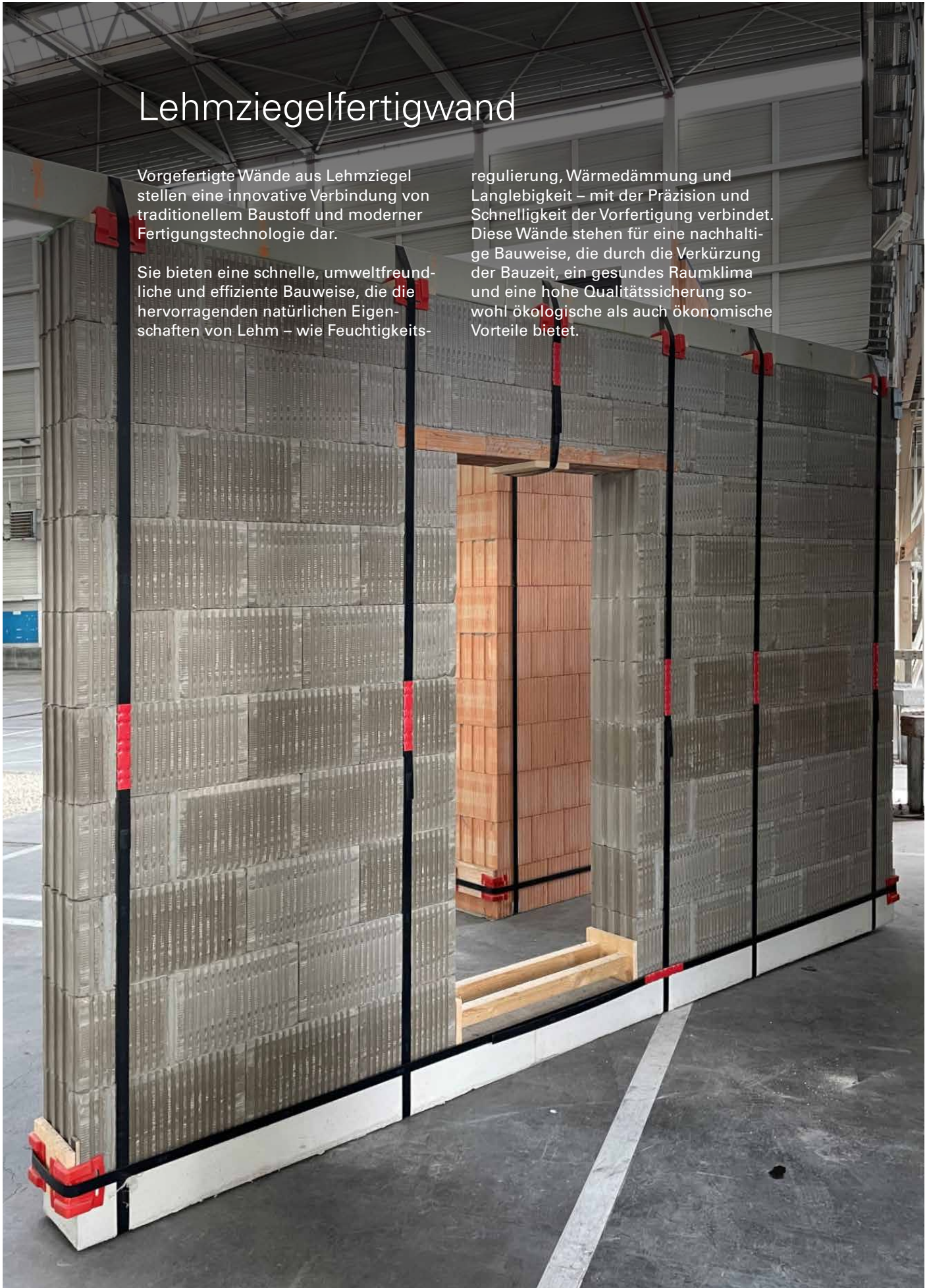
- Absolute Planungsfreiheit
- Mehr Sicherheit für Mitarbeiter auf der Baustelle
- Wirtschaftlichkeit (Zeitersparnis, weniger Arbeitskräfte, schnellere Abläufe)
- Hohe Ausführungssicherheit durch Vormontage
- Exakte Mengen- und Materialberechnung
- Hohe Montagegenauigkeit
- Reduzierte Bauzeit
- Hohe Zuverlässigkeit in der Preiskalkulation

Lehmziegelfertigwand

Vorgefertigte Wände aus Lehmziegel stellen eine innovative Verbindung von traditionellem Baustoff und moderner Fertigungstechnologie dar.

Sie bieten eine schnelle, umweltfreundliche und effiziente Bauweise, die die hervorragenden natürlichen Eigenschaften von Lehm – wie Feuchtigkeits-

regulierung, Wärmedämmung und Langlebigkeit – mit der Präzision und Schnelligkeit der Vorfertigung verbindet. Diese Wände stehen für eine nachhaltige Bauweise, die durch die Verkürzung der Bauzeit, ein gesundes Raumklima und eine hohe Qualitätssicherung sowohl ökologische als auch ökonomische Vorteile bietet.





Stampflehmfertigwand

Die Stampflehm-Fertigwand vereint die Vorteile der traditionellen Lehmbauweise mit modernen Fertigungsmethoden und stellt eine effiziente und qualitativ hochwertige Alternative zur herkömmlichen Stampflehmwand dar.

Im Vergleich zur traditionellen Methode, bei der die Wände direkt auf der Baustelle errichtet werden, ermöglichen Fertigteilwände eine erhebliche Zeit- und Kostenersparnis durch den Wegfall von Trocknungszeiten und den reduzierten Bedarf an Schalungen und Gerüsten. Die Vorfertigung garantiert zudem eine gleichbleibende Qualität und ermöglicht eine präzise Planung des Bauablaufs.

Wir beraten Sie umfassend und ganzheitlich.

Leipfinger-Bader bietet umfassende Beratungsleistungen für Bauexperten an, die sich auf QNG Zertifizierung und Energieberatung konzentrieren.

Das Angebot umfasst die Erarbeitung individueller Lösungen, Unterstützung bei der Planung und Kostenschätzung sowie Hilfe bei der Beantragung staatlicher Fördermittel.

Mit einem starken Fokus auf Nachhaltigkeit und Energieeffizienz positioniert sich Leipfinger-Bader als ein innovativer Partner, der mit seiner Expertise und seinen Produktinnovationen das Bauen von morgen mitgestaltet. Leipfinger-Bader bietet nicht nur Beratung, sondern auch praktische Unterstützung, um die Umsetzung energieeffizienter und umweltfreundlicher Projekte zu erleichtern.

Sprechen Sie uns an.



Josef Seestaller
Verkaufsberater D-A-CH

Mobil +49 160 3239132
josef.seestaller@leipfinger-bader.de



Stefan Weidenspointner
Verkaufsberater

Mobil +49 1517 2254970
stefan.weidenspointner@leipfinger-bader.de



Karl Schiessl
Vertriebsinnendienst

Tel. +49 8782 2589712
karl.schiessl@leipfinger-bader.de



**LEIPFINGER
BADER**

**BUILDING
INNOVATIONS**

24/1

Werk Vatersdorf

Ziegeleistraße 15
84172 Vatersdorf
Tel. 08762 733-0
Fax 08762 733-110

Werk Puttenhamen

Äußere Freisinger Straße 31
84048 Puttenhamen
Tel. 08751 84686-0
Fax 08751 84686-26

Werk Schönlinde

Ziegeleistraße 1
92249 Schönlinde
Tel. 09662 70087-0
Fax 09662 70087-20

Werk Pfeffenhausen

Rottenburger Straße 73
84076 Pfeffenhausen
Tel. 08782 25897-0
Fax 08782 25897-90

Werk Weroth

TONALITY GmbH
In der Mark 100
56414 Weroth
Tel. 06435 90999-0



Für Direktkontakt
bitte scannen

info@leipfinger-bader.de
www.leipfinger-bader.de

ziegelsysteme.shop

